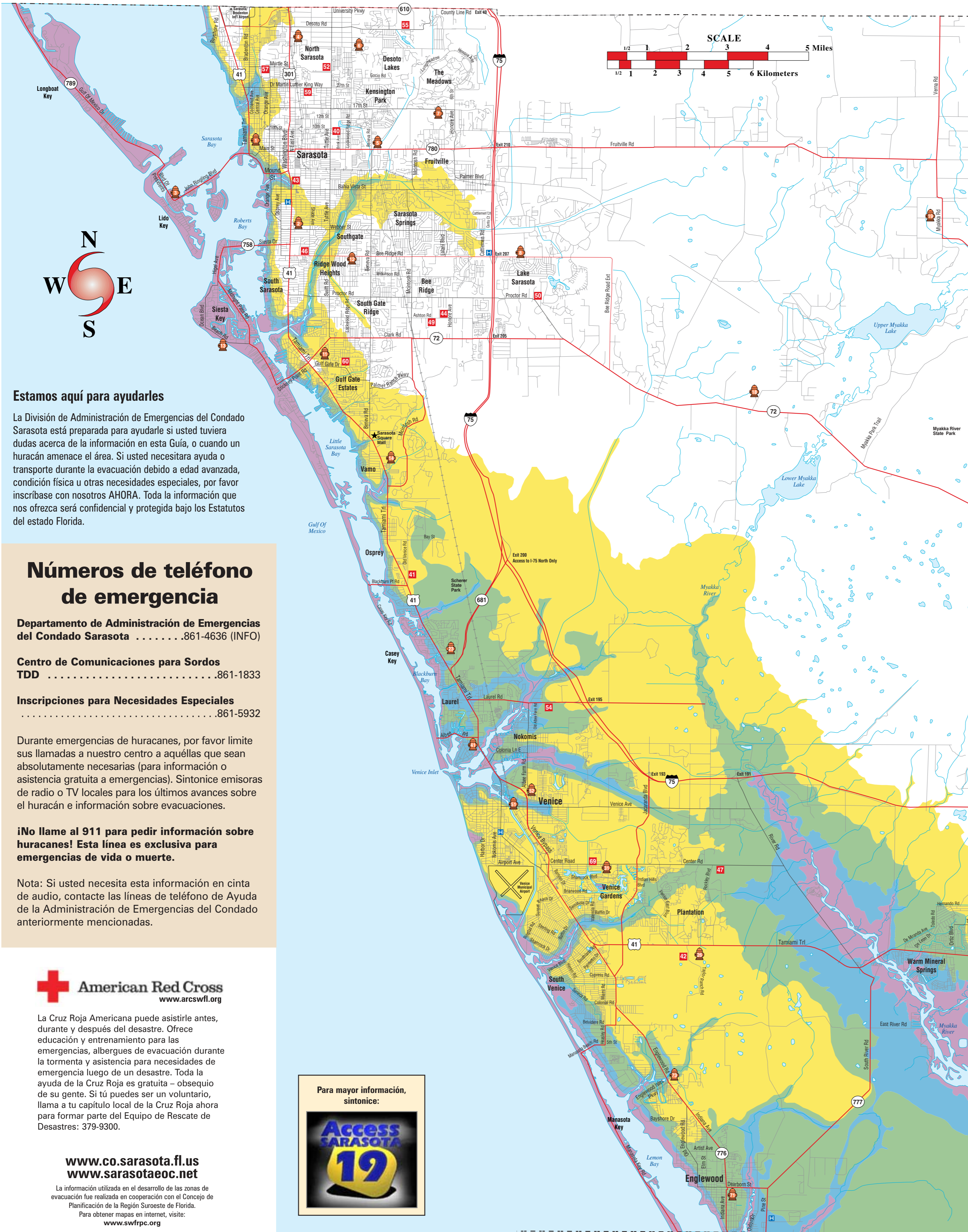


# Rutas de evacuación y albergues de huracanes en el Condado Sarasota



## Albergues en el Condado Sarasota

- 40 Tuttle Elementary School**  
925 N Brink Ave. ....(N27 20.673, W82 30.613)
- 41 Pineview School**  
501 Old Venice Rd .....(N27 11.212, W82 28.803)
- 42 Taylor Ranch Elementary**  
2500 Taylor Ranch Rd. ....(N27 02.652, W82 21.474)
- 43 Sarasota High School**  
1000 South School Ave. ....(N27 19.591, W82 31.757)
- 44 Ashton Elementary School**  
5101 Ashton Rd. ....(N27 16.535, W82 28.394)
- 45 North Port Glenallen Elementary**  
7050 Glenallen Blvd. ....(N27 04.562, W82 14.293)
- 46 Brookside Middle School**  
3636 South Shade Avenue .....(N27 18.102, W82 14.03)
- 47 Venice Area Middle School**  
1900 Center Rd. ....(N27 04.736, W82 21.110)
- 48 North Port Toledo Blade**  
1201 Geranium Ave. ....(N27 04.049, W82 8.875)
- 49 Sarasota Middle School**  
4826 Ashton Rd. ....(N27 16.608, W82 33.404)

- 50 Lakeview Elementary School**  
7299 Proctor Rd. ....(N27 17.025, W82 25.778)
- 51 North Port Heron Creek**  
6501 West Price Blvd. ....(N22.013 , W82 13.633)
- 52 Booker Middle School**  
2250 Myrtle St. ....(N27 22.013, W82 31.373)
- 54 Laurel Middle School**  
1900 East Laurel Rd. ....(N27 08.207, W82 25.562)
- 55 The Tabernacle**  
4141 Desoto Rd. ....(N27 22.909, W82 29.249)
- 57 Booker High School**  
3201 N. Orange Ave. ....(N27 21.986, W82 32.317)
- 59 Emma Booker Elementary School**  
2350 Martin Luther King, Jr. Way .....(N27 21.498, W82 31.405)
- 60 Gulf Gate Elementary School**  
6500 Lockwood Ridge Rd. ....(N27 15.665 W82 30.412)
- 61 North Port High School**  
6400 West Price Blvd. ....(N27 04.374, W82 13.478)
- 69 Garden Elementary School**  
700 Center Rd. ....(N27 19.853, W82 27.774)

Disponibilidad de albergues pudiera variar dependiendo de la emergencia. Sintonice las noticias locales para obtener una lista actualizada de los albergues disponibles durante emergencias específicas. No se dirija a un albergue hasta que las autoridades locales anuncien que el albergue está abierto. La disponibilidad de albergues varía con base en el tamaño e intensidad del desastre.



### Plan de evacuación

Las áreas representadas en color en el mapa son vulnerables al oleaje. Oleadas son inundaciones de agua de mar que corren sobre las costas, cerca del ojo del huracán, destruyendo casas y edificaciones a su paso. Nueve de diez muertes causadas por un huracán son debido a estas oleadas: lo más devastador de todos los peligros de un huracán. Los huracanes se categorizan en escala del uno al cinco, dependiendo de la fuerza del viento. Las oleadas pueden escalar hasta 6 pies sobre del nivel de mar en un huracán de categoría 1, y hasta más de 25 pies sobre el nivel de mar en un huracán de categoría 5. Dependiendo de la dirección y fuerza del huracán, autoridades locales pueden ordenar uno de cinco niveles de evacuación. ¡No se arriesgue! Si usted vive en un área designada a evacuar, en una casa móvil, o en un trailer, empaque sus provisiones de emergencia, asegure su casa y evacúe de inmediato. No obedecer a una orden de evacuación es una violación de las Leyes de Florida.

### LEYENDA

| Niveles de Evacuación   | Velocidad del viento (MPH) | Altura anticipada de la marea |
|---|----------------------------|-------------------------------|
| <b>Categoría 1:</b> Evacuación de áreas púrpuras y residentes de casas móviles o trailers                               | de 74 a 95                 | Hasta 6'                      |
| <b>Categoría 2:</b> Evacuación de áreas púrpuras y azules y residentes de casas móviles o trailers                      | de 96 a 110                | Hasta 10'                     |
| <b>Categoría 3:</b> Evacuación de áreas púrpuras, azules y verdes y residentes de casas móviles o trailers              | de 111 a 130               | Hasta 13'                     |
| <b>Categoría 4/5:</b> Evacuación de áreas púrpuras, azules, verdes y amarillas y residentes de casas móviles o trailers | de 131 a 155               | 19' o mayor                   |

Albergue  
 Estación de Bomberos  
 Rutas de evacuación

Los valores de oleaje varían considerablemente con respecto a las configuraciones de la costa, dirección de viaje del huracán, mareas y comportamiento de las olas.

**Sintonice la radio o TV locales para avances de apertura de albergues. No todos los albergues estarán abiertos.**

**Sarasota Radio AM**

WKXY\* .....930  
 WBRD\* .....1420

**Sarasota Radio FM**

WCTQ\* .....106.5  
 WDDV\* .....92.1  
 WSRQ\* .....107.9  
 WDUV\* .....105.9  
 WHPT\* .....102.5

\*Estaciones con Sistema de Emergencia  
 NOAA Weather Radio .....162.4

### Consejos para personas mayores

En Florida somos particularmente vulnerables a los huracanes, y especialmente los ancianos son susceptibles a sus efectos. Las personas que viven solas, sin familiares o amistades, deberán tomar precauciones especiales en el momento de una situación de emergencia. Las personas débiles o incapacitadas (mental o físicamente) pueden necesitar asistencia especial de los miembros de la familia, amigos o agencia de servicios sociales. Las personas mayores que a veces asisten a los ancianos, podrían necesitar asistencia adicional. Las excesivas tensiones y ansiedades pudieran contribuir a aumentar los casos de enfermedades, particularmente en las personas que sufren del corazón u otras condiciones nerviosas. Si una persona mayor reside en un hogar de ancianos o

centro de cuidados, debe comunicarse con la administración para saber cuál es el plan de evacuación.

### Cuidados en casa y personas confinadas al hogar

- Los Albergues para personas con necesidades especiales **no** proveerán cuidado médico personalizado, sólo monitoreo médico. De necesitarlo, lleve a un ayudante consigo.
- Notifique a su agencia de salud sobre el lugar donde usted se encontrará durante un huracán y cuando se restablezca su cuidado.
- Si está confinado a su hogar o bajo cuidado médico, bajo agencia de salud, notifíquese a su médico.
- Si necesita un respirador o algún equipo médico que requiera electricidad, debe hacer previos arreglos con

- su médico. También es necesario que se inscriba con la compañía local de electricidad.
- Si requiere de oxígeno, averigüe con su distribuidor sobre los planes de emergencia.
- Si debe evacuar, recuerde llevar consigo medicamentos, instrucciones escritas sobre su cuidado, equipo especial y ropa de cama.
- Si Ud. requiere los servicios de un centro especializado de cuidados para ancianos, con equipos especiales, su médico tendrá que hacer previamente los arreglos necesarios mediante una carta a ese centro en particular, y remitir una copia de esa carta a la correspondiente Agencia de Cuidados de Emergencia en su condado.
- Si necesita asistencia en caso de evacuación, debe inscribirse AHORA con el Departamento de Administración de Emergencias.

## Números de teléfono de emergencia

- Departamento de Administración de Emergencias del Condado Sarasota** .....861-4636 (INFO)
- Centro de Comunicaciones para Sordos TDD** .....861-1833
- Inscripciones para Necesidades Especiales** .....861-5932

Durante emergencias de huracanes, por favor limite sus llamadas a nuestro centro a aquellas que sean absolutamente necesarias (para información o asistencia gratuita a emergencias). Sintonice emisoras de radio o TV locales para los últimos avances sobre el huracán e información sobre evacuaciones.

**¡No llame al 911 para pedir información sobre huracanes! Esta línea es exclusiva para emergencias de vida o muerte.**

Nota: Si usted necesita esta información en cinta de audio, contacte las líneas de teléfono de Ayuda de la Administración de Emergencias del Condado anteriormente mencionadas.



La Cruz Roja Americana puede asistirle antes, durante y después del desastre. Ofrece educación y entrenamiento para las emergencias, albergues de evacuación durante la tormenta y asistencia para necesidades de emergencia luego de un desastre. Toda la ayuda de la Cruz Roja es gratuita – obsequio de su gente. Si tú puedes ser un voluntario, llama a tu capítulo local de la Cruz Roja ahora para formar parte del Equipo de Rescate de Desastres: 379-9300.

**www.co.sarasota.fl.us**  
**www.sarasotaec.net**

La información utilizada en el desarrollo de las zonas de evacuación fue realizada en cooperación con el Consejo de Planificación de la Región Suroeste de Florida. Para obtener mapas en internet, visite: **www.swfrpc.org**

