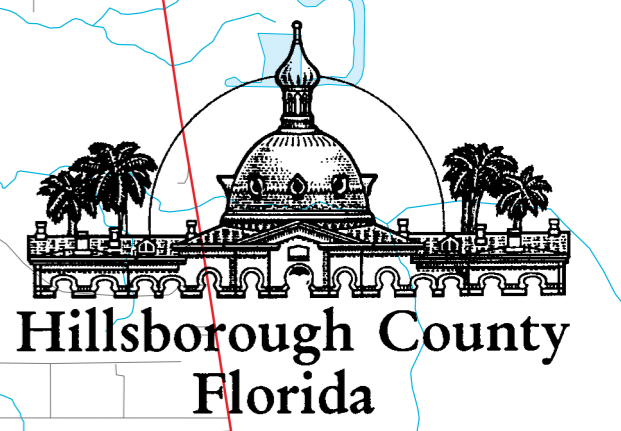
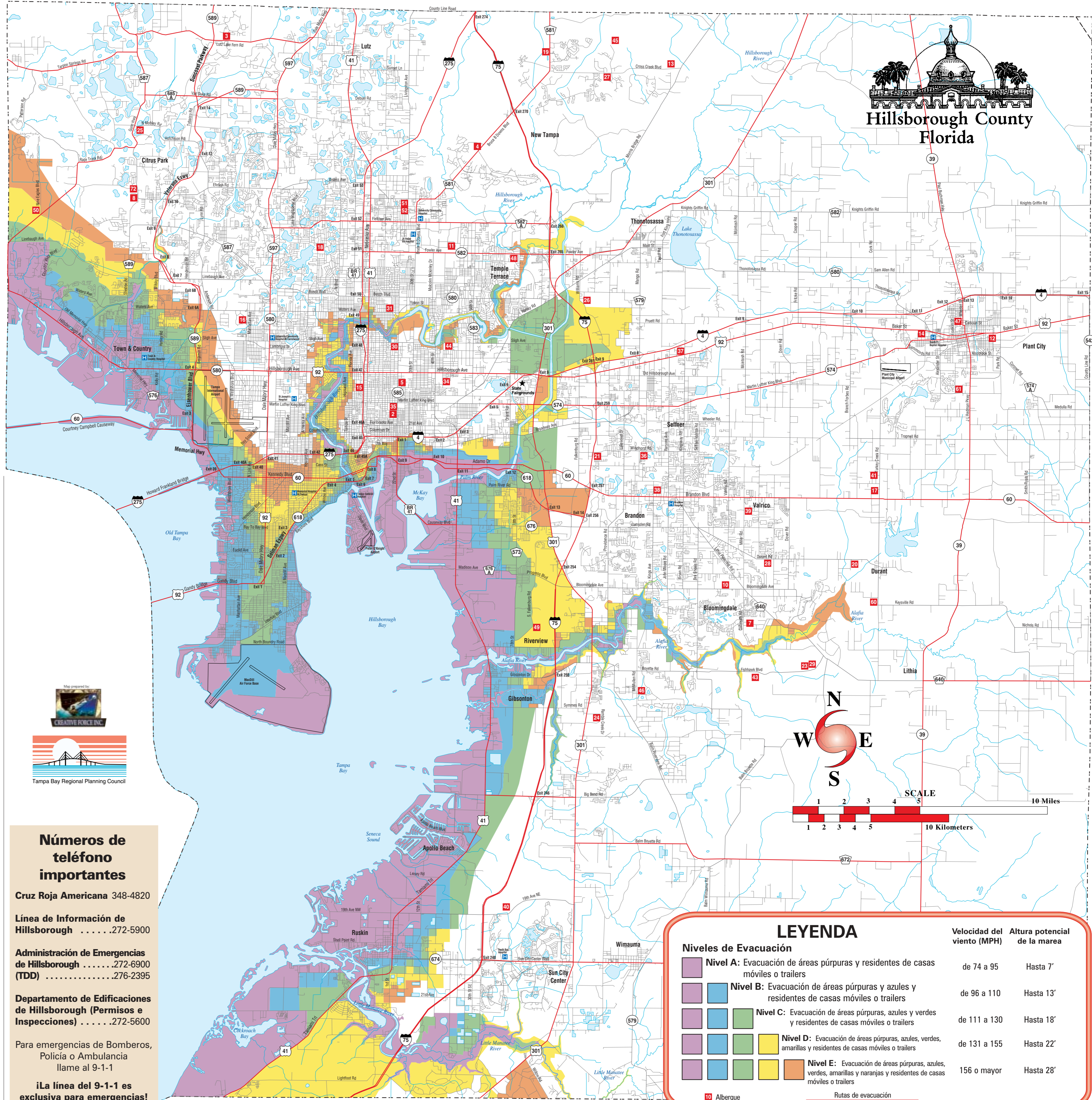


# Rutas de evacuación y albergues de huracanes en el Condado Hillsborough

## Albergues en el Condado Hillsborough

2	Lockhart Elementary	.....3719 N. 17th St.
3	McKittrick Elementary	.....5503 Lutz Lake Fern Rd., Lutz
4	Chiles Elementary	.....16541 W Tampa Palms Blvd
5	• Middleton High	.....4801 N. 22nd St.
7	Cimino Elementary	.....4329 Culbreath Rd., Valrico
8	• Sickles High	.....7950 Gunn Hwy.
10	Bloomington High	.....1700 E. Bloomington Ave., Valrico
11	• Pizzo Elementary	.....11701 Bull Run Dr.
12	Marshall Middle	.....18 S. Maryland Ave., Plant City
13	Heritage Elementary	.....18201 East Meadows Rd.
14	• Tomlin Middle	.....501 N. Woodrow Wilson St., Plant City
15	Memorial Middle	.....4702 N. Central Ave.
16	Crestwood Elementary	.....7824 N. Manhattan Ave.
17	Turkey Creek Middle	.....5005 S. Turkey Creek Rd., Plant City
18	• Lake Magdalene Elementary	.....2002 Pine Lake Dr.
19	Wharton High	.....20150 Bruce B. Downs Blvd.
20	Nelson Elementary	.....5413 Durant Rd., Dover
21	Schmidt Elementary	.....1250 Williams Rd., Brandon
23	Randall Middle	.....16510 Fish Hawk Blvd., Lithia
24	• Sessums Elementary	.....11525 Ramble Creek Dr., Riverview
25	Walker Middle	.....8282 N. Mobley Rd.
26	Jennings Middle	.....8799 Williams Rd., Seffner
27	Benito Middle	.....10101 Cross Creek Blvd.
28	Mulrennan Middle	.....4215 Durant Rd., Valrico
29	Newsome High	.....16550 Fish Hawk Blvd., Lithia
30	Sligh Middle Magnet	.....2011 E. Sligh Ave.
31	Sulphur Springs Elementary	.....8412 N. 13th St.
34	Williams Middle Magnet	.....5020 N. 47th St.
36	Young Middle Magnet	.....1807 E. Dr. MLK Blvd.
36	Limona Elementary	.....1115 Telfair Rd., Brandon
37	• Burnett Middle	.....1010 N. Kingsway Rd., Seffner
38	McLane Middle	.....306 N. Knights Ave., Brandon
39	Valrico Elementary	.....609 S. Miller Rd., Valrico
40	• Cypress Creek Elementary	.....4040 19th Ave. NE, Ruskin
41	Robinson Elementary	.....4801 S. Turkey Creek Rd., Plant City
43	Bevis Elementary	.....5720 Osprey Ridge Blvd., Lithia
44	Robles Elementary	.....4405 E. Sligh Ave.
45	Pride Elementary	.....18271 Kinnan St.
46	Rodgers Middle	.....11910 Tucker Rd., Riverview
47	Wilson Elementary	.....702 English St., Plant City
48	Greco Middle	.....6925 E. Fowler Ave., Temple Terrace
49	# Ippolito Elementary	.....6874 S. Falkenburg Rd., Riverview
50	# Bryant Elementary	.....13910 Nine Eagles Blvd.
51	Muller Elementary Magnet	.....13615 N. 22nd St.
52	Bowers Whitley Career Center	.....13609 N. 22nd St.
60	Durant High	.....4748 Cougar Path, Plant City
61	Plant City High	.....1 Raider Pl., Plant City
72	# Church of Jesus Christ L.D.S.	.....8020 N. Gunn Hwy.



### Plan de Evacuación

Las áreas representadas en color en este mapa son vulnerables a las oleadas. Oleadas de tormenta son inundaciones de agua de mar que pasan por zonas de la costa, donde ataca el ojo del huracán, destruyendo casas y edificaciones a su paso. La mayoría de las muertes como resultado directo de huracanes, son causadas por ahogos en inundaciones.

Los huracanes se categorizan en una escala del 1 al 5, dependiendo de las fuerzas de los vientos. Las oleadas pueden alcanzar 7 pies por encima del nivel del mar en huracanes de categoría 1, hasta más de 28 pies por encima del nivel del mar en un huracán de categoría 5. Dependiendo del recorrido y la fuerza de la amenaza del huracán, autoridades locales pueden ordenar uno de cinco niveles de evacuación.

Estos se llaman niveles de evacuación A, B, C, D y E (ver leyenda). Estos niveles corresponden a las inundaciones, las cuales son comunes en las 5 categorías de huracanes.

Si usted vive en una casa móvil, o trailer, usted debe evacuar sin importar en cuál zona está. Estas estructuras son extremadamente vulnerables a los vientos de los huracanes.

Si usted vive en una zona que debe evacuar o en una casa móvil o trailer, prepare su equipo de emergencia, asegure y cierre su casa y salga inmediatamente. No obedecer a una orden de evacuación es una violación de las Leyes de Florida.

### Reducción de Número de Albergues

Para todos los grandes huracanes que amenacen el Condado Hillsborough, se planifica que todos los albergues en la lista ofrecerán sus servicios. Bajo otras circunstancias, como ciertos huracanes en la parte más baja de la escala, un número reducido de albergues estará disponible. Todos, o parte de, aquellos albergues indicados con un \* estarán abiertos como albergues

de menor envergadura. Albergues listados con un # no prestarán sus servicios para huracanes de categorías 4 y 5.

### Albergues de Necesidades Especiales

El Condado Hillsborough ofrece un programa de albergues para aquellas personas que requieran de cuidado especial relacionado con su salud. Albergues de Necesidades Especial estarán disponibles para personas que requieran de cuidado más especializado que el que un albergue regular pueda ofrecerles, pero no tan extremo como el de un hospital. Si este tipo de cuidado extremo es necesario, contacte el Centro de Operaciones de Emergencia al 272-6900 para que se le considere para inscribirse.

### Advertencia

Los albergues de la Cruz Roja están representados en el mapa y listados por número en esta página. Cupo en estos albergues es extremadamente limitado, por lo que los albergues pudieran llenarse rápidamente durante una evacuación. Además, los albergues sólo están capacitados para proveer una ástera ayuda. Aquellas personas que necesiten evacuar deben esforzarse en lo posible para conseguir alojamiento en otro sitio que no sea un albergue. Puede considerar las siguientes opciones: casas de amigos o familiares que no tengan que evacuar, hoteles o moteles en áreas seguras, o salga del condado hacia un área segura.

Bajo condiciones de tormentas severas, pudiera ser necesario abrir refugios para acomodar a los evacuados. Estas instalaciones no han sido certificadas totalmente como albergues de la Cruz Roja y pudieran no tener la capacidad de servicio de un albergue de la Cruz Roja.

Todos los residentes en busca de refugio de una tormenta deben sintonizar las estaciones locales de radio y televisión para obtener los últimos avances informativos. Se anunciará acerca de la disponibilidad de albergues y, de ser necesario, de la apertura de albergues alternos.



### Números de teléfono importantes

Cruz Roja Americana 348-4820

Línea de Información de Hillsborough .....272-5900

Administración de Emergencias de Hillsborough .....272-6900 (TDD) .....276-2395

Departamento de Edificaciones de Hillsborough (Permisos e Inspecciones) .....272-5600

Para emergencias de Bomberos, Policía o Ambulancia llame al 9-1-1

¡La línea del 9-1-1 es exclusiva para emergencias!

### Cómo usar este mapa

- Refiérase al mapa para ubicar dónde vive y dónde trabaja.
- Determine si usted está en una zona de evacuación. De ser así, determine el nivel (color).
- Si está en una zona de evacuación (casa móvil o trailer), decida **ahora** dónde irá en caso de darse la orden de evacuación. Sus opciones son:
  - La casa de un amigo o familiar (fuera del área de evacuación).
  - Un hotel o motel (recuerde reservar y salir con antelación).
  - Irse del área completamente.
  - Como **última opción**, diríjase a un albergue de la Cruz Roja.
- Si usted decide ir a un albergue de la Cruz Roja, refiérase a la información en este mapa para concluir cuál albergue le es más conveniente.

LEYENDA		Velocidad del viento (MPH)	Altura potencial de la marea
	<b>Nivel A:</b> Evacuación de áreas púrpuras y residentes de casas móviles o trailers	de 74 a 95	Hasta 7'
	<b>Nivel B:</b> Evacuación de áreas púrpuras y azules y residentes de casas móviles o trailers	de 96 a 110	Hasta 13'
	<b>Nivel C:</b> Evacuación de áreas púrpuras, azules y verdes y residentes de casas móviles o trailers	de 111 a 130	Hasta 18'
	<b>Nivel D:</b> Evacuación de áreas púrpuras, azules, verdes, amarillas y residentes de casas móviles o trailers	de 131 a 155	Hasta 22'
	<b>Nivel E:</b> Evacuación de áreas púrpuras, azules, verdes, amarillas y naranjas y residentes de casas móviles o trailers	156 o mayor	Hasta 28'

Albergue  Rutas de evacuación